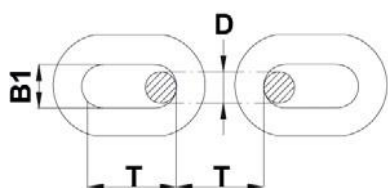


CORRENTES STUDLESS



A MSM oferece correntes de ancoragem studless e stud-link de grau 2 e 3 e correntes de ancoragem stud-link com diferentes acabamentos disponíveis: auto-colorido, preto, galvanizado a quente e grau 80.

Fazemos os devidos cálculos para fornecer a mais alta qualidade e resistência em qualquer tipo de amarração, seja para uso no mar, na doca ou no estaleiro.

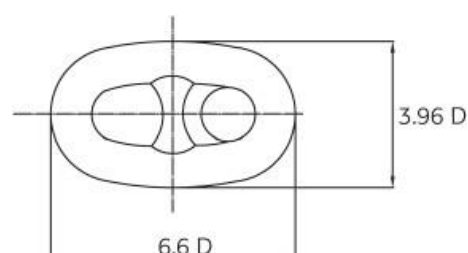
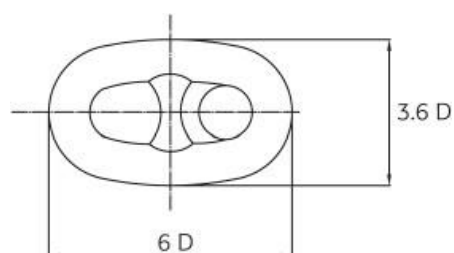
A pedido do cliente, entregamos Certificados de Teste das mais conceituadas Sociedades de Classificação Naval, como o Lloyd's Register, o Bureau Veritas, etc.

CORRENTES STUDLESS GRAU 2

Diâmetro (D)		Comprimento interno (T) em mm	Largura interna (B1) in mm	Peso por m em kg	Carga de ruptura em kN	Carga de teste em kN
Polegadas	mm					
5/8	16	64	25.6	5.2	132.3	66.2
45/64	18	72	28.8	6.5	157.78	78.89
25/32	20	80	32	8.2	204.8	102.4
7/8	22	88	35.2	10	250.9	125.4
15/16	24	96	38.4	12.5	298.9	149.9
1	26	104	41.6	14	350.8	175.4
1 1/8	28	112	44.8	16.5	406.7	203.8
1 3/16	30	120	48	19	467.5	234.2
1 1/4	32	128	51.2	21.5	531.2	265.6
1 5/16	34	136	54.4	24	599.8	299.9
1 7/16	36	144	57.6	26	672.3	336.1
1 1/2	38	152	60.8	29.5	748.7	374.4
29/16	40	160	64	33	829.1	414.5
2 3/4	42	168	67.2	37	915.3	457.7
1 3/4	44	176	70.4	41	999.6	502.7
1 13/16	46	184	73.6	45	1,097.6	548.8
1 7/8	48	192	76.8	49.5	1,195.6	597.8
2	50	200	80	53.5	1,239.6	648.8

Outros tipos de correntes studless disponíveis sob solicitação.

CORRENTES STUD-LINK



CORRENTES DE ANCORAGEM STUD-LINK						
Diâmetro da corrente		Grau U2		Grau U3		Approx. min. peso por metro
Polegadas	mm	Carga de prova kN	Carga de ruptura kN	Carga de prova kN	Carga de ruptura kN	
5/8	16	107	150			5.5
11/16	17,5	127	179			7.2
3/4	19	150	211			8.6
7/8	22	200	280	280	401	11.8
15/16	24	237	332	332	476	13.5
1	26	278	389	389	556	15.7
1 3/16	30	368	514	514	735	20.5
1 1/4	32	417	583	583	833	23.1
1 5/16	34	468	655	655	937	25.9
1 7/16	36	523	732	732	1,050	29.1
1 9/16	40	640	896	896	1,280	37.6
2	50	981	1,370	1,370	1,960	56.2
2 3/8	60	1,380	1,940	1,940	2,770	81.8
2 3/4	70	1,840	2,580	2,580	3,690	109.5
3 9/16	90	2,920	4,090	4,090	5,840	180.9
3 15/16	100	3,530	4,940	4,940	7,060	223.4
4 3/4	120	4,850	6,810	6,810	9,720	322.3
5 1/8	130	5,570	7,800	7,800	11,140	374.5

Outros tipos de correntes stud-link disponíveis sob solicitação